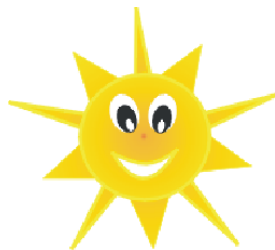


## Scheda Tecnica



## ELETTIFICATORI LINEA "ES" SOLAR POWERED

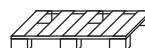


Confezioni:

1PZ



75PZ



Codice: **83200**

Descrizione: **ELETTIFICATORE ESG – 1000 “TURBODUE” AD ALIMENTAZIONE SOLARE**

### Caratteristiche:

Il Nuovo apparecchio per recinzioni elettrificate ESG-1000 utilizza un innovativo e sofisticato circuito elettronico Predisposto per funzionare con batteria ricaricabile e pannello solare.

Particolare cura è stata posta nella progettazione dell' elettronica di gestione della potenza che assicura ottime Prestazioni con bassi consumi energetici.

Due potenze di scarica selezionabili:

“Economy” genera delle scariche a potenza ridotta che permettono al circuito di assorbire una corrente Molto bassa, adatta per recinzioni di piccole dimensioni. In questo modo si ha un' assorbimento inferiore per Compensare periodi di bassa insolazione.

“Normal” per installazioni a protezione delle colture che necessitano la presenza di una scarica di forte Intensità ogni secondo circa.

Dotato di circuito aggiuntivo TURBODUESYSTEM che genera forti scariche con basso consumo d'energia, l'alta potenza lo rende particolarmente adatto alla protezione delle colture agricole e consente di ottenere Ottime prestazioni anche in terreni secchi e sono ideali per tutti i tipi di animali anche i più difficili e selvaggi.

Alimentazione: 12V tramite batteria ricaricabile + pannello solare

Indicatore LED di batteria scarica

Tensione massima in uscita: 11.000V

Tensione a contatto animale: 3.200V

Energia massima: 1,00 Joule

Lunghezza recinto indicativa 15 km\*

Elettificatore fornito completo di batteria/pannello solare/staffa.

\*Con cavi adatti per alte resistenze e grandi distanze.

**FINAGRI s.r.l.**  
**51019 PONTE BUGGIANESE (PT) – Via Colmate del Cerro,78**  
**Centralino: (0572) 1710810**  
**Internet: <http://www.finagri.it>**  
**E-mail: [info@finagri.it](mailto:info@finagri.it)**

Rev.2